

PDバルブ

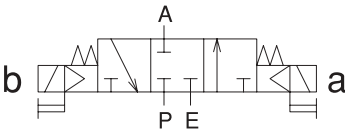
AD-SL236

PD valve



記号

SYMBOL



特長

1. エアタンクへの給排気時間が短く、給排気特性に優れています。
2. ポートP（1次）側圧力が下がってもポートA（2次）側圧力を保持できます。
3. 新型ソレノイドはDIN端子対応で国際化に対応し、コイルブロックは高い防水性（IP67）を確保しています。さらに、低電力形で従来形と比べ30%以上の低電力化が図れます。

FEATURES

1. This valve is excellent in air supply and exhaust characteristics, shortening time for air supply and exhaust to and from the tank.
2. This valve can maintain A port pressure(secondary pressure)even if P port pressure(primary pressure)falls.
3. Corresponding DIN standard, new type of solenoid ensures waterprofness of IP67 with its coil block and reduces by over 30% electric energy consumption.

仕様

SPECILICATION

AD - SL236 - 303D ~ 712D - D * *

形 式	Model No.	AD-SL236-303D-D**	AD-SL236-304D-D**	AD-SL236-506D-D**	AD-SL236-508D-D**	AD-SL236-710D-D**	AD-SL236-712D-D**
口 径 Rc	ポートP.A	3/8	1/2	3/4	1	1 1/4	1 1/2
Pipe size	ポートE	3/4		1 1/4		2	
有効断面積 mm ²	P→A	45		95		430	
Effective area	A→E	50	60	130	150	550	600
使用圧力 MP a	Pressure	0.15~0.95					
圧力調整範囲 MP a	Pressure adjusting rage	0.01~0.95					
使用温度 ℃	Temperature	-10~50					
質 量 kg	Mass	2		3		9.3	

ソレノイド特性

SOLENOID CHARACTERISTICS

交流							直流			
バルブ形式 Valve model	AD-SL236***D-DA1			AD-SL236-***D-DA2			AD-SL236-***D-DA3			AD-SL236-***D-DD2
ソレノイド形式 Solenoid block model	SLA1D-DU1-A1			SLA1D-DU1-A2			SLA1D-DU1-A3			SLA1D-DU1-D2
電圧V Rated voltage	AC100V 50Hz	AC100V 60Hz	AC110V 60Hz	AC200V 50Hz	AC200V 60Hz	AC220V 60Hz	AC110V 50Hz	AC110V 60Hz	AC120V 60Hz	DC24V
起動電流A Starting current	0.29	0.25	0.27	0.14	0.12	0.13	0.28	0.24	0.26	
保持電流A Holding current	0.15	0.12	0.15	0.08	0.06	0.07	0.14	0.11	0.13	0.32
電力量W Consumed Power	8	7	9	8	7	9	8	7	9	7.7

AD-SL231D(E)-303D ~ 916D(M)**-D**

AD-SL223-302D ~ 304D-D**、AD-SL221(B)-303D ~ 508D-D**、AD-SL221-912D、916D-D**

AD-SL221-101D、102D-D**

AD-SL122、222シリーズ、AD-SL131、231シリーズ、AD-SL041シリーズ

AD-SL236

周辺機器

AD-SL231D(E)-303D ~
916D(M※)-D※※

AD-SL223-302D ~ 304D-D※,
AD-SL221(B)-303D ~ 508D-D※
AD-SL221-912D、916D-D※



AD-SL122,-222シユ-ズ
AD-SL131,-231シユ-ズ
AD-SL041シユ-ズ



Parts related to presses

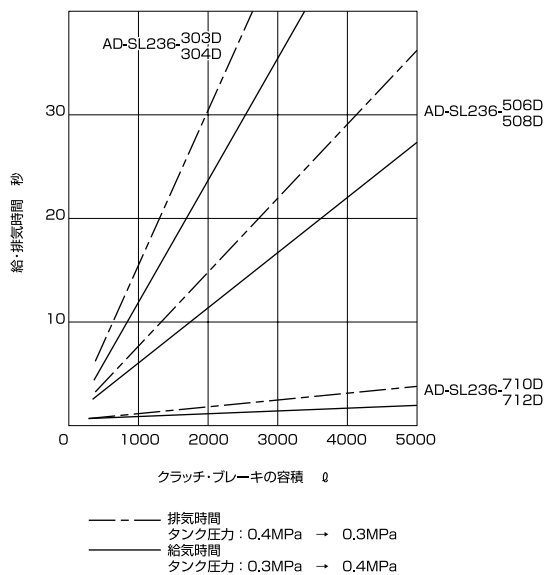


Diagram illustrating the connector pin configuration and dimensions:

- 通電端子 No.1 / Electro-terminal
- 通電端子 No.2 / Electro-terminal
- 適用プラグ DIN 43650 / Appliance plug to DIN43650
- アース端子 / Ground-terminal
- 締付トルク Tightening torque: $0.5 \pm 0.1 \text{ N}\cdot\text{m}$
- Dimension: 30

PD valve

給・排気特性 SUPPLY-EXHAUST RESPONSE



形式説明 MODEL CODING

AD-S L 2 3 6 - 3 0 4 D-D A 1

①	エア方向切換バルブ Air directional control valve	⑦	デザイン番号 Design No.
②	操作方法 Operating method S : ソレノイド Solenoid operated	⑧	D : DIN端子形 DIN connection
③	取付方法 Mounting L : インライン形 In-line type	⑨	電圧表示 Voltage A1 : AC100V A2 : AC200V A3 : AC110V D2 : DC24V
④	バルブ流路の種類 Air flow symbol		
⑤	ボディーサイズ Body size		
⑥	バルブの呼び Valve size		
形式例 Example of model code 使用電圧 AC100V Case of the valve with AC100 AD-SL236-304D-DA1			

AD-SL231D(E)-303D ~ 916D(M※)-D※※

AD-SL223-302D ~ 304D-D※※, AD-SL221(B)-303D ~ 508D-D※※, AD-SL221-912D、916D-D※※

AD-SL221-101D、102D-D※※

AD-SL122、222シリーズ、AD-SL131、231シリーズ、AD-SL041シリーズ

AD-SL236

周辺機器

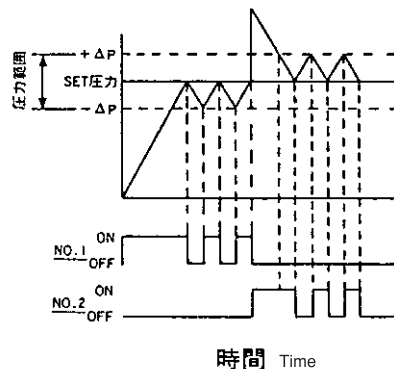
PDバルブ用コントローラ CONTROLLER FOR PD VALVE

仕様 SPECIFICATION

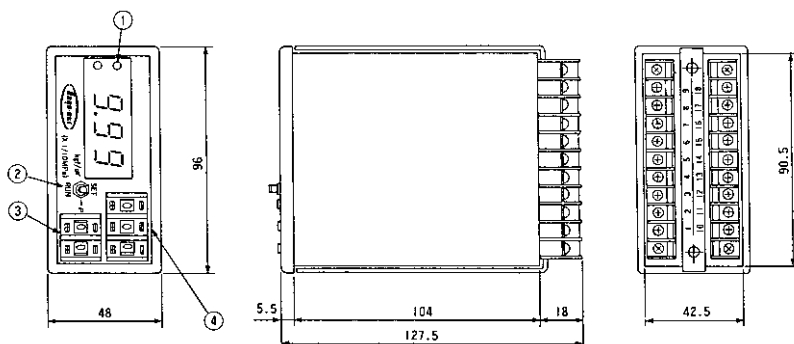
T-VPRHS-K/PA-E-S

形 式 Model No.	T-VPRHS-K/PA-E-S
電 源 Power source	AC100V (50/60Hz)
入 力 Input	4~20mA 入力インピーダンス50Ω
出 力 Output	No.1 OUT } 3点a接点出力 OK } 接点要領 125V 0.5A MAX No.2 OUT } 使用リレー オムロンG6H-2 (DC24V)
付 属 品 Accessories	プレッシャセンサ (VPRT-A6-10KT-4) Pressure sensor

動作説明 OPERATIONAL DESCRIPTION



外観図 OUTSIDE DRAWING

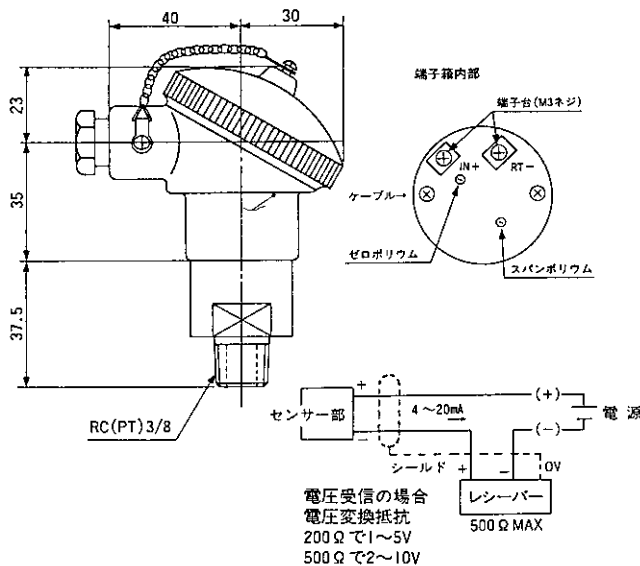


No.	名 称
①	調圧完了表示 Pressure adjustment completed 緑色LED Green LED
②	出力キャンセルスイッチ Output cancellation switch
③	△P設定デジタルスイッチ △P set digital switch
④	設定デジタルスイッチ Set digital switch

プレッシャセンサ PRESSURE SENSOR

仕様 SPECIFICATION

形 式 Model No.	VPRT-A6-10KT-4
定格容量 Nominal pressure	1MPa {10kgf/cm ² }
ヒステリシス Hysteresis	0.2%R,O,
温度補償範囲 Temperature compensation range	-20~70℃
ケース構造 Structure	防滴形
出 力 Output	A6 : 4~20mA (24V : 500Ω MAX)
電 源 Power source	4 : DC24V (±10%)



AD-SL231D(E)-303D ~
916D(M※)-D※

AD-SL223-302D ~ 304D-D※
AD-SL221(B)-303D ~ 508D-D※
AD-SL221-912D、916D-D※

AD-SL221-101D、102D-D※

AD-SL122、222シリーズ
AD-SL131、231シリーズ
AD-SL041シリーズ

AD-SL236

Parts related to presses